



Jak przygotować firmę na KSeF?



#wiecejnizerp #erpdlafirm





Ile mamy czasu żeby przygotować firmę na KSeF

Głównym założeniem Krajowego Systemu e-Faktur jest wprowadzenie systemu teleinformatycznego, który przyspieszy komunikację podatników i administracji, uszczelni system podatkowy i będzie przeciwdziałać oszustwom. KSeF jako nowa forma dokumentowania transakcji, poprzez platformę Ministerstwa Finansów docelowo ma gromadzić wszystkie e-faktury wystawiane przez przedsiębiorców.

W czerwcu 2022 roku Komisja Europejska wyraziła zgodę na obligatoryjne wprowadzenie w Polsce Krajowego Systemu e-Faktur.

Zgodnie z planami Ministerstwa Finansów, od 2024 roku faktury sprzedaży będą musiały być rejestrowane w KSeF.

I Organizacja sprzedaży

- 1 Kto wysyła dane do KSeF?
- 2 Jak dostarczasz fakturę klientowi?
- 3 W jakich systemach wystawiasz faktury?
- 4 Jak zareagujesz, kiedy KSeF odrzuci fakturę?
- 5 Jak sprawdzisz, co wysłano do KSeF?

II Przygotowanie danych na fakturze sprzedaży

- 6 Jakich danych o kontrahencie potrzebuje KSeF?
- 7 Co z podmiotami dodatkowymi?
- 8 Ile danych wymaga KSeF?
- 9 Dane rzetelne, czyli jakie?

III Odbiór danych

- 10 Czego nie dostaniesz z KSeF?
- 11 Faktury same pojawią się w programie, ale gdzie?
- 12 Czego jeszcze nie dostaniesz z KSeF?

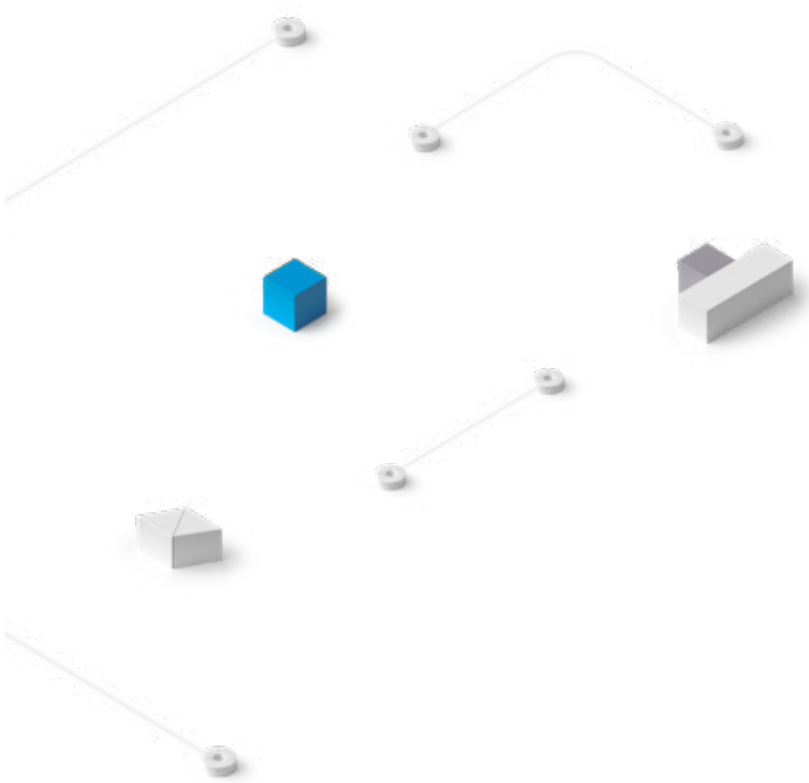
IV Przygotowanie automatycznej obsługi krok po kroku

- 13 **Zacznij od podstaw**
- 14 **Uruchom komunikację z KSeF**
- 15 **Zadbaj o autoryzację w KSeF**
- 16 **Wystawiaj...**
- 17 **...i odbieraj faktury!**

Organizacja sprzedaży

Pytania

- 1 Kto wysyła dane do KSeF?
- 2 Jak dostarczasz fakturę klientowi?
- 3 W jakich systemach wystawiasz faktury?
- 4 Jak zareagujesz, kiedy KSeF odrzuci fakturę?
- 5 Jak sprawdzisz, co wysłano do KSeF?



1 Kto wyśle faktury do KSeF?

Sprawa nie jest taka prosta, jak przy wysłaniu deklaracji JPK czy PIT. Podpis elektroniczny nie wystarczy, aby dokumenty trafiły poprawnie do KSeF. Pliki do KSeF mogą przesłać tylko osoby zarejestrowane w KAS. To samo dotyczy ich odbioru-pobierania.

Zgłoszenie osób upoważnionych do KSeF daje szczególne uprawnienia wybranym pracownikom. **Ważne jest, aby opracować i opisać zasady ich nadawania czy odbierania.** Powinno się też wyłonić jednego pracownika, który będzie administratorem wszystkich dostępu w imieniu firmy.



Rada

Pamiętajmy, że nie zawsze ta osoba, która sporządzi fakturę, wyśle ją do KSeF.

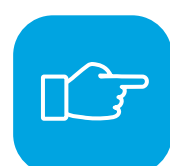


2 Jak dostarczasz faktury klientom?

Czy obecnie od razu dołączasz fakturę do sprzedanego towaru? Czy za każdym razem ją w tym celu drukujesz? Przy obowiązku wystawiania dokumentów w KSeF, procesy przekazywania będą błyskawiczne.

Przeanalizuj, jak wyglądają różne etapy sprzedaży w Twojej firmie pod tym kątem. Wiele przedsiębiorstw korzysta już z elektronicznej wymiany faktur i załączników. To prawda, że Twoi kontrahenci dzisiaj mogą nie być na to przygotowani. Prawdopodobnie uzgodnienia z nimi zajmą trochę czasu. Warto uwzględnić, że w pliku KSeF może być mniej informacji, niż chcesz przekazać klientowi.

Pamiętaj, że BusinessLink zapewnia bezpieczną wymianę wszystkich dokumentów elektronicznych, nie tylko samych faktur. Doświadczenie naszych klientów dowodzi, że obie strony transakcji są zadowolone z korzystania z tej platformy.



Zobacz, jak dostarczać kontrahentom załączniki razem z fakturami, mimo że KSeF nie obsługuje innych plików na str. 21!



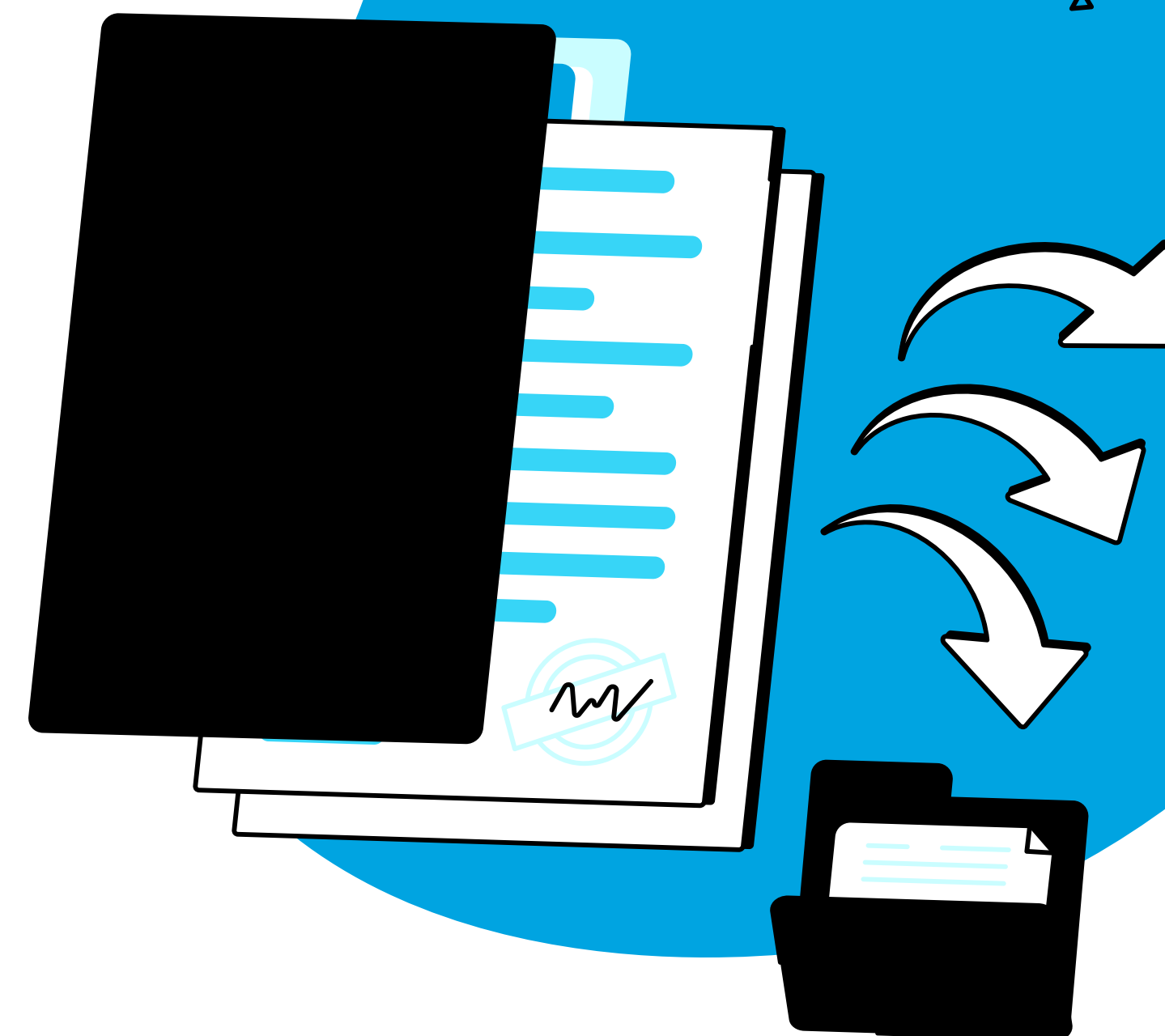
Rada

Już teraz rozpocznij wymianę faktur i innych dokumentów przez Businesslink.

3 W jakich systemach wystawiasz faktury?

Często rodzaj działalności zmusza firmy do wystawiania faktur w różnych systemach komputerowych. Nie wiemy, którzy ich producenci podejmą się zaprogramowania funkcji wysyłki faktur do KSeF, ale wiemy, że możemy zapewnić naszym klientom import dokumentów sprzedaży i obsługę w systemach ERP by Asseco.

Decydując się na nasze rozwiązanie, klient zyskuje pewność, że odpowiednie dokumenty zostały wysłane na serwery MF. Ma też jedno miejsce, w którym odbiera komunikaty z KSeF. Wtedy łatwo sprawdzić, które faktury zostały przyjęte, a które odrzucone.



✕ ○

Rada

Dane przesyłane do KSeF zawierają wiele szczegółów i na pewno trzeba będzie zmienić procedurę importu, dlatego musimy wcześniej wspólnie zastanowić się nad pobieraniem danych z innych programów.

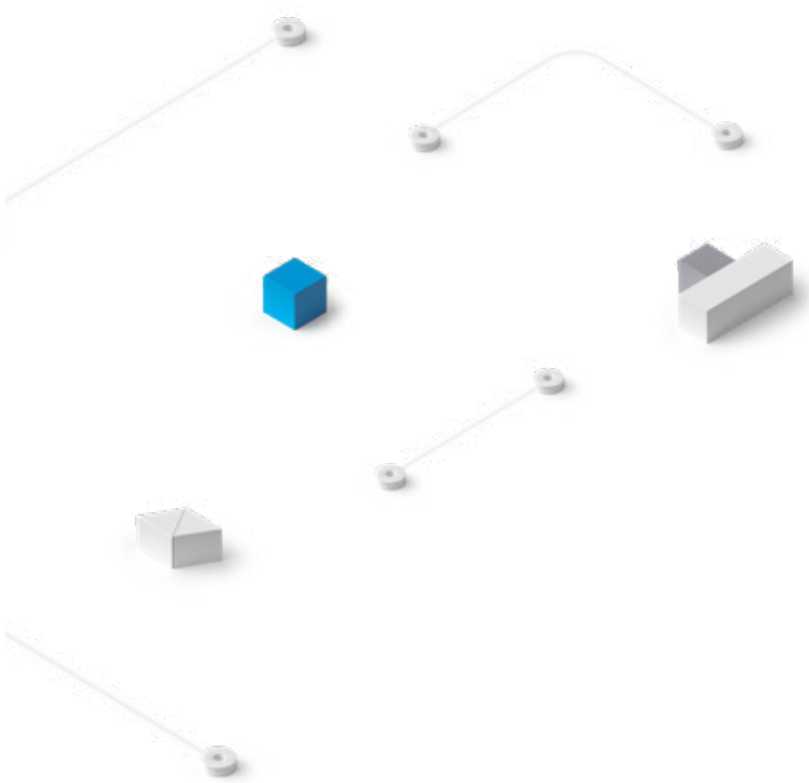
4 Jak zareagujesz, kiedy KSeF odrzuci fakturę?

Jeżeli KSeF przyjmie fakturę, to nie mamy problemu. Jednak co zrobić, gdy KSeF tę fakturę odrzuci? My możemy odpowiedzieć na to pytanie od strony technicznej. **Natomiast w Twojej firmie muszą zostać opracowane dedykowane procedury postępowania w takim przypadku. Należy w nich opisać:**

- ✓ do kogo trafi informacja,
- ✓ jakie działania należy podjąć,
- ✓ kto jest odpowiedzialny za ponowne wystawienie dokumentu po poprawkach.



Dokument odrzucony przez KSeF nie jest fakturą sprzedaży.



5 Skąd wiesz, co wysłano do KSeF?

Wiemy, że dzisiaj jeszcze niczego nie wysyłasz, ale to pytanie wkrótce pojawi się w Twojej firmie. Warto opracować schemat działań, oparty o odpowiednie rozwiązanie informatyczne.

Wyznaczone osoby powinny sprawdzać, czy wszystkie dokumenty zostały wysłane do KSeF, a także weryfikować, czy wszystkie mają nadany numer i datę KSeF. Od wyżej wspomnianych kwestii zależą m.in.: rachunki i podatki w przedsiębiorstwie.



Rada

Procedury bieżącej kontroli są integralną częścią wdrożenia KSeF.



Przygotowanie danych na fakturze sprzedaży

Pytania

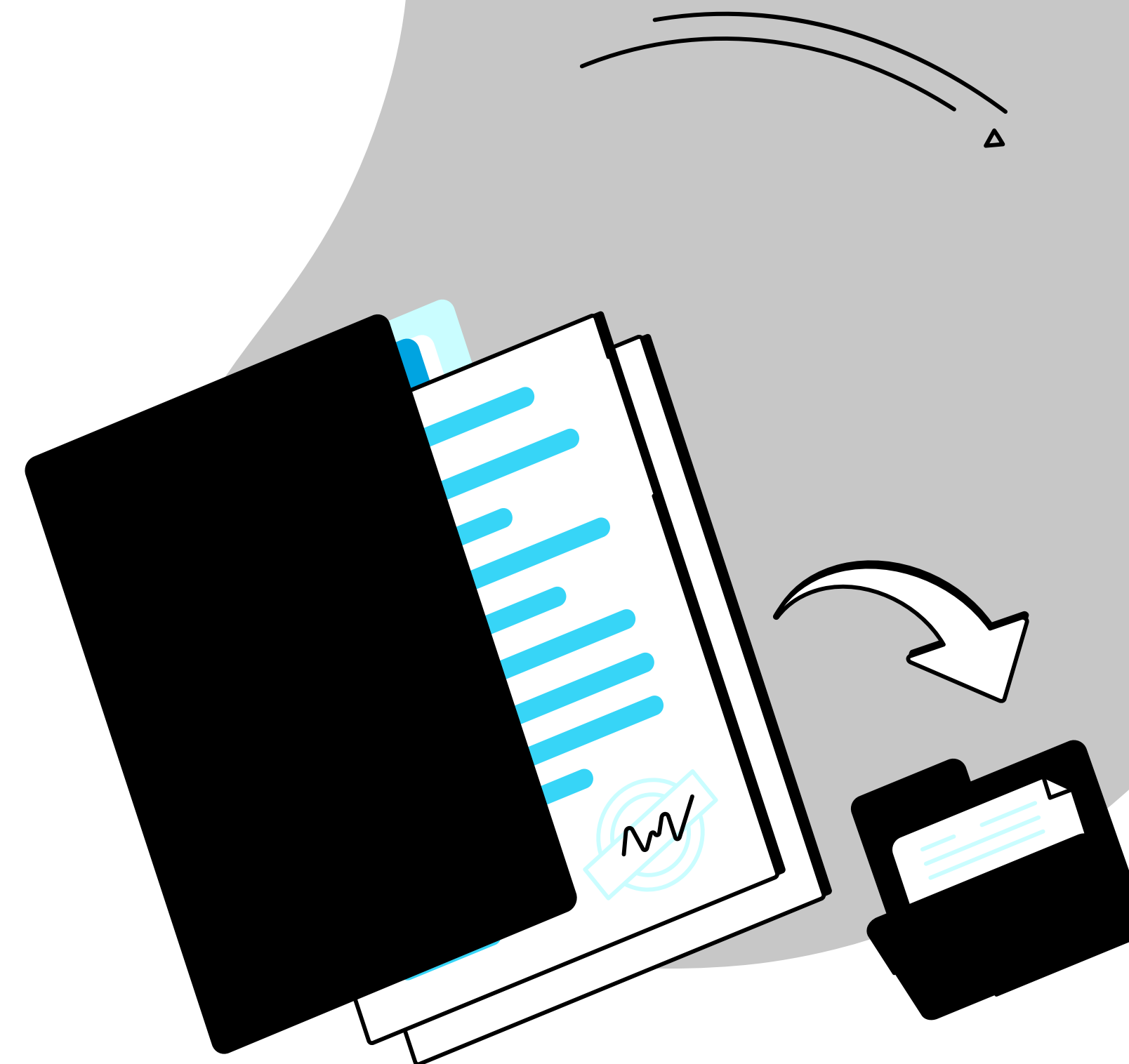
- 6 Jakich danych o kontrahencie potrzebuje KSeF?
- 7 Co z podmiotami dodatkowymi?
- 8 Ile danych wymaga KSeF?
- 9 Dane rzetelne, czyli jakie?

Plik wysyłany do KSeF podlega rygorystycznej weryfikacji. Należy przyrzeć się danym, które pojawiają się na fakturach sprzedaży.

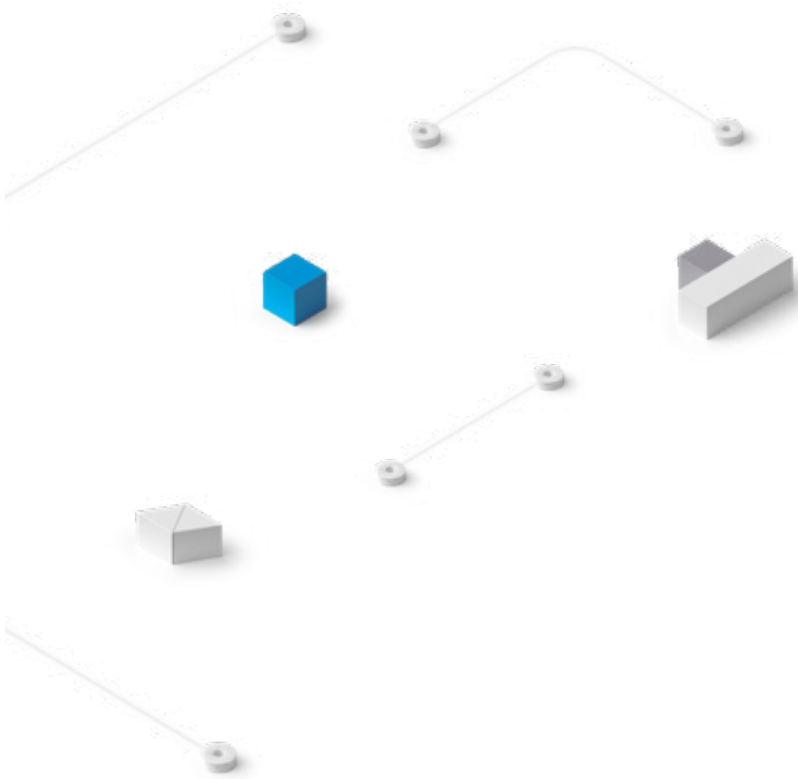
6 Jakich informacji o kontrahencie potrzebuje KSeF?

Wymagane jest precyzyjne wypełnienie danych adresowych. Przygotowaliśmy procedurę pomocniczą, która automatycznie sprawdzi nazwy i szczegóły adresowe polskich firm w GUS, na podstawie NIP-u. Jednak to tylko mechanizm wspierający działania Twoich pracowników.

Musimy jeszcze zwrócić uwagę na inne dane. **Na przykład bardzo istotne jest odróżnienie odbiorców, którzy mają status osoby fizycznej od tych z osobowością prawną.** Przy osobach fizycznych należy uzupełnić imiona i nazwiska. Przy dużej liczbie kontrahentów, uporządkowanie danych może długo potrwać.



Sugerujemy jak najwcześniej zainstalować aktualizację i rozpocząć weryfikację danych kontrahentów.



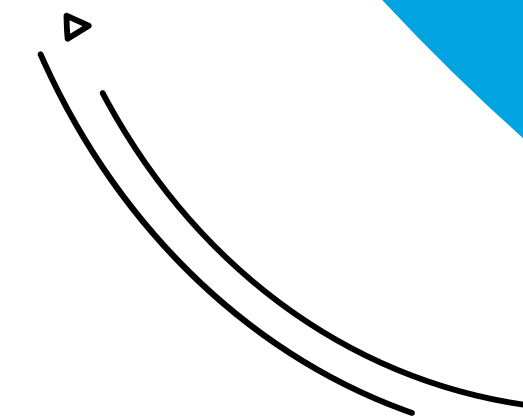
7 Co z podmiotami dodatkowymi?

Na fakturze sprzedaży mogą pojawić się nie tylko sprzedawca i nabywca. Może tam występować odbiorca lub odbiorcy, do których trzeba dostarczyć towar, a także faktor, płatnik, informacja o nabywcach. Wraz z aktualizacją programu pojawia się możliwość dopisania tych podmiotów do faktury. Wcześniej jednak należy uzupełnić kartoteki.



Rada

Pamiętaj o sprawdzeniu i uzupełnieniu kartotek w systemie ERP!



8 To ilu danych wymaga KSeF?

W schemacie XSD znajduje się około... 500 pól.

Tyle miejsca ustawodawca przewidział na dane z faktury sprzedaży. Ponadto, niektóre sekcje mogą powtórzyć się wielokrotnie. Nie wszystkie pola są obowiązkowe, dlatego tworząc program świadomie, pominęliśmy część z nich. **Jednak może w Twojej firmie te dane trzeba będzie uzupełniać?**



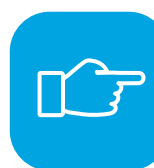
Rada

Potrzebna jest wspólna analiza wystawianych dokumentów.

9 Co z rzetelnością danych?

Do Ministerstwa Finansów wysyłamy bardzo szczegółowe informacje, dlatego trzeba wcześniej przemyśleć, co jeszcze należy wcześniej uwzględnić w systemie fakturowania. W innym wypadku, może się nagle okazać, że nie uzupełniamy wszystkich koniecznych pól w wysyłanych plikach.

Znamy wymagania techniczne i merytoryczne e-Faktury. Służymy pomocą w weryfikacji wysyłanych danych. Zastanówmy się zatem wspólnie, czy niektóre pola mogą być autouzupełniane – to znacznie uprości pracę.



Pamiętajmy, że w KSeF nie ma możliwości anulowania lub wycofania faktury, w której dopatrzyliśmy się błędu już po wysyłce i przyjęciu jej przez system Ministerstwa. Rzetelnie wypełnione dane, to mniejsze ryzyko kontroli i konsekwencji prawnych. **Dlatego ważna jest kontrola techniczna i merytoryczna e-Faktury jeszcze przed przekazaniem jej do KSeF.** Pomoże w niej dedykowane rozwiązanie automatycznie sprawdzające poprawność dokumentów przed ich wysłaniem do KSeF.



Rada

Wysłanie i przyjęcie faktury w KSeF oznacza jej wystawienie bez możliwości wycofania. Prawidłowe dane oszczędzą wystawiania korekt.

Odbiór z KSeF

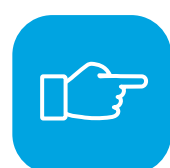
Pytania

- 10 Czego nie dostaniesz z KSeF?
- 11 Faktury same pojawią się w programie, ale gdzie?
- 12 Czego jeszcze nie dostaniesz z KSeF?

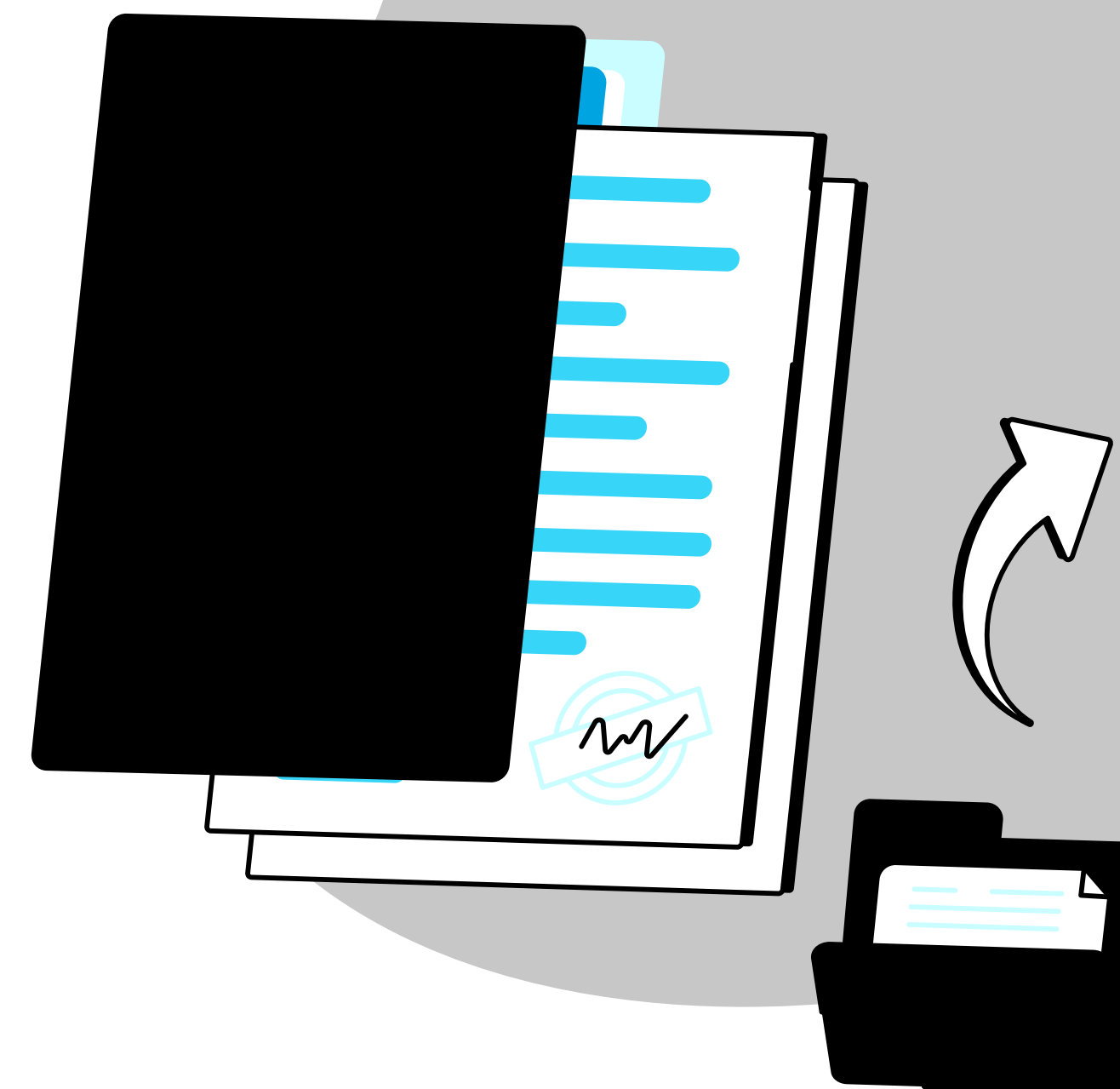
10 Czego nie dostaniesz z KSeF?

System Ministerstwa Finansów nie będzie wysyłał plików z fakturami do nabywców. Jeżeli Twój dostawca wystawi fakturę przez KSeF, to masz dwie opcje:

- 1) Zalogować się na portal KSeF, pobrać plik i ręcznie wprowadzić go do systemu ERP. Trudno sobie wyobrazić taki tryb pracy, prawda?
- 2) Wykorzystać automatyczne połączenie programu ERP z serwerem Ministerstwa. Faktury „same” pojawią się w Twoim systemie. Z pewnością wybierzesz właśnie tę możliwość.



Jak może wyglądać automatyczna komunikacja systemu ERP z KSeF? Zobacz na str. 14!






✕ ○



System Ministerstwa Finansów nie będzie wysyłał plików z fakturami do nabywców.

11 Faktury same pojawią się w programie, ale gdzie?

Systemy ERP by Asseco dla faktur standardowo przewidują moduły:

-  Obiegi dokumentów
-  Logistyczne i sprzedażowe
-  Finansowo-księgowo

Ponadto możemy zautomatyzować część czynności, które Twoi pracownicy musieliby wykonać ręcznie. Wielu naszych klientów zdecydowało się na elektroniczny obieg faktur zakupu. E-faktura pojawia się w systemie ze wszystkimi danymi potrzebnymi dalej przy opisywaniu jej przez kierowników, akceptacji zarządu i dekretacji. Pomożemy automatycznie skierować ją na właściwą ścieżkę w systemie. Razem możemy opracować dostosowane algorytmy i obiegi akceptacji.



✕ ○

 Rada

To dobry moment, żeby wdrożyć elektroniczny obieg dokumentów.

12 Czego jeszcze nie dostaniesz z KSeF?

Tak jak przy sprzedaży Twoja firma nie umieści wszystkich informacji w pliku KSeF, tak samo dostawcy nie prześlą wszystkich szczegółów. **Należy wcześniej ustalić z nimi sposób dostarczenia informacji, których nie da się wysłać przez system Ministerstwa Finansów.**



Rada

Konieczne jest ustalenie sposobu wymiany z kontrahentami informacji, których nie da się wysłać przez system Ministerstwa Finansów.



Jak odbierać załączniki równoległe z wysyłaniem faktur do KSeF?
Zobacz na str. 22!



Przygotowanie automatycznej obsługi KSeF krok po kroku

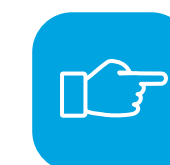
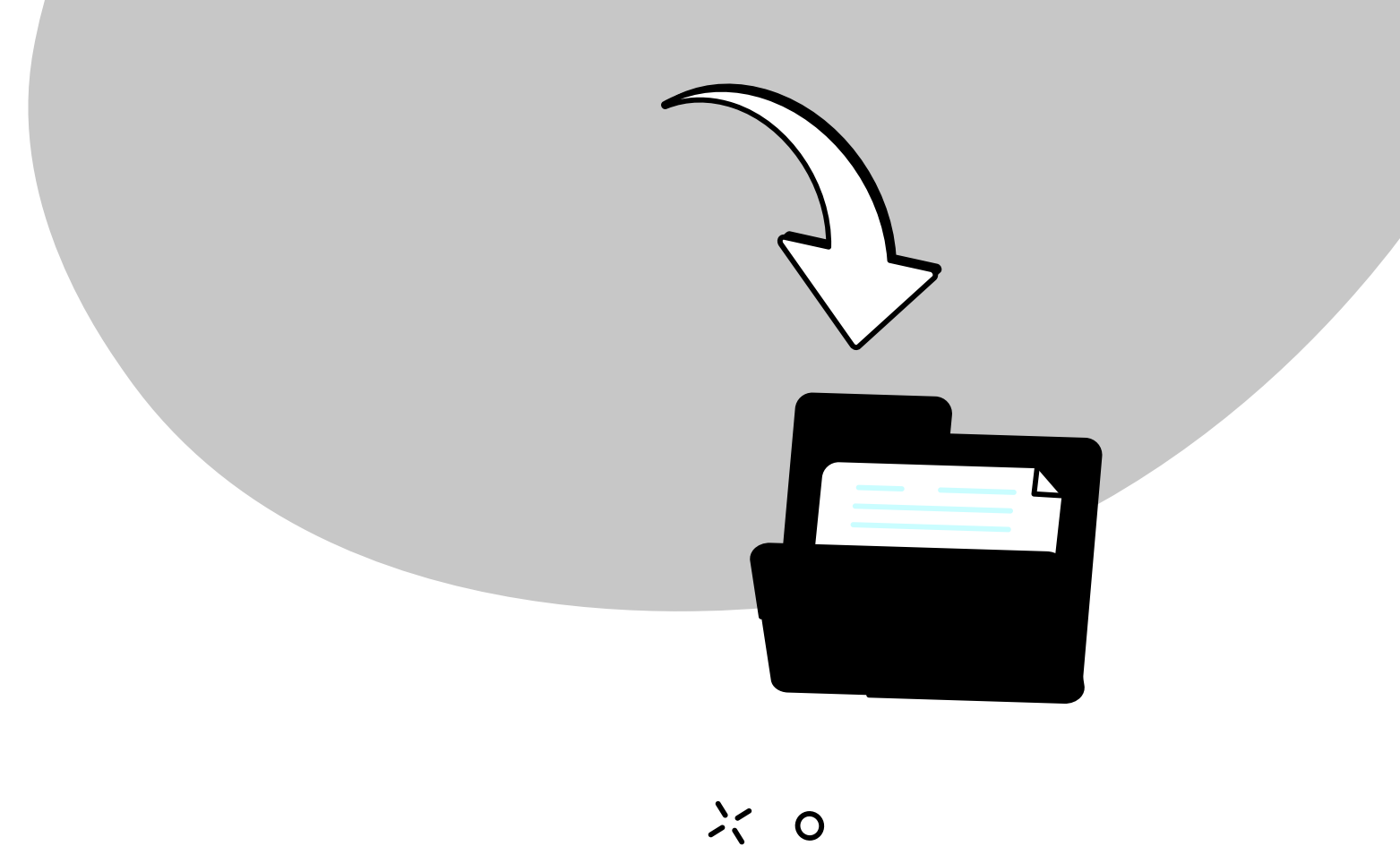
Wskazówki

- 13 Zaczynaj od podstaw
- 14 Uruchom komunikację z KSeF
- 15 Zadbaj o autoryzację w KSeF
- 16 Wystawiaj...
- 17 ...i odbieraj faktury!

13 Zacznij od podstaw

Korzystanie z Krajowego Systemu e-Faktur to duża zmiana. Przed wdrożeniem jej w organizacji warto zrobić „rozgrzewkę”. Wybierz nasz system ERP do obsługi KSeF, a następnie:

- 1) zweryfikuj z nami swoje procesy sprzedaży i zakup. Wspólnie dostosujemy je do KSeF, tak aby oprócz spełnienia wymogów prawnych uzyskać korzyść dla Twojej firmy,
- 2) zaktualizuj swój system ERP i przygotuj go do obsługi e-Faktur,
- 3) poznaj i wykorzystaj funkcje kontrolne jeszcze przed wysyłką faktury do KSeF.



Dobierz właściwe narzędzia

System ERP dostosowany do obsługi KSeF

W naszych systemach dostosowujemy procesy sprzedaży i zakupu do obsługi KSeF.

Platforma wymiany dokumentów Businesslink

Zapewni automatyczną wymianę faktur i komunikatów z KSeF oraz z Twoimi kontrahentami.

System do elektronicznego obiegu dokumentów

Zautomatyzuje obsługę faktur zakupu od jej rejestracji, przez opis merytoryczny, akceptację i przekazanie do dekretacji w księgowości.

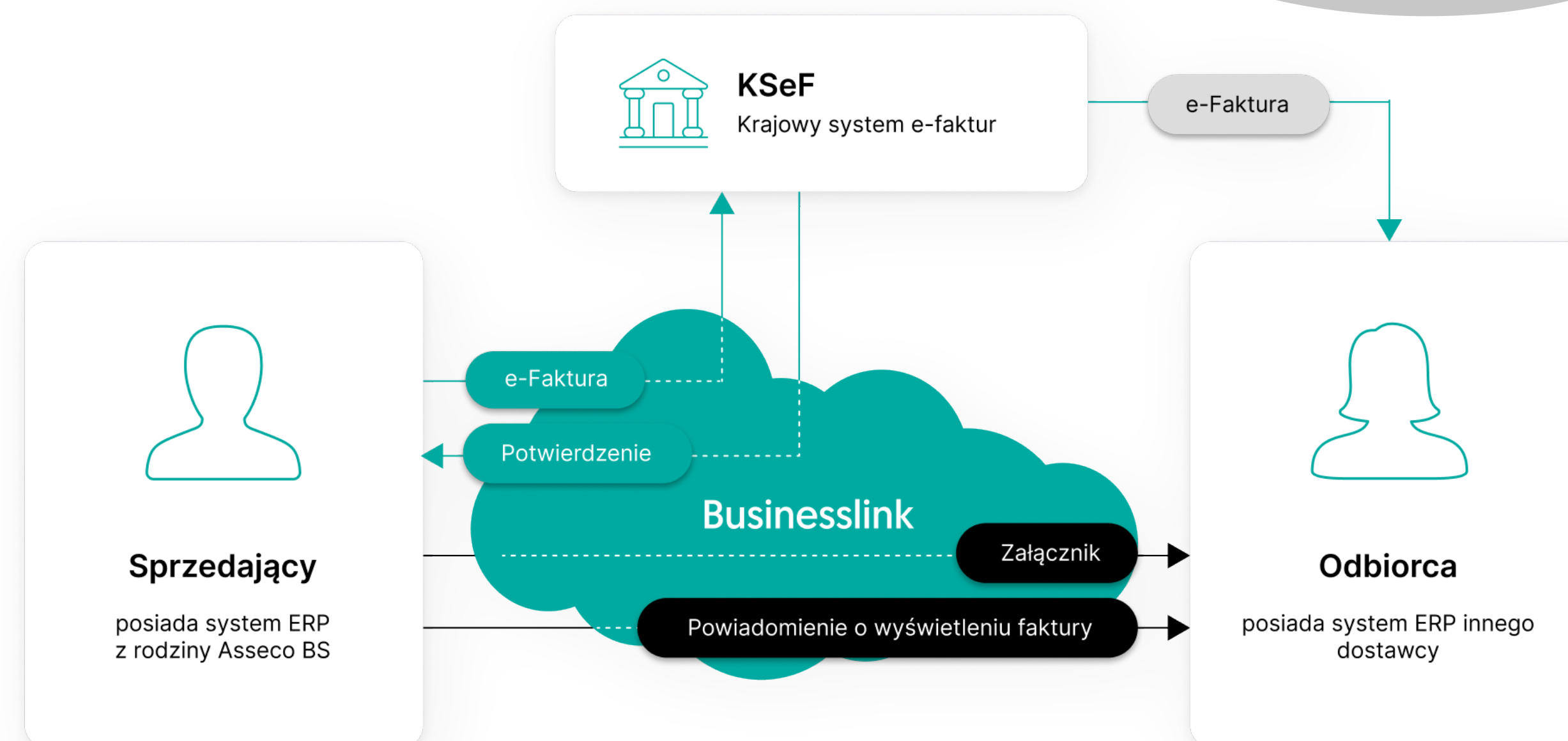
Podpis elektroniczny SimplySign

Pozwoli na autoryzację przedstawicieli Twojej firmy w KSeF.

14 Uruchom komunikację z KSeF

Platforma wymiany dokumentów Businesslink:

- prześle fakturę sprzedaży do KSeF oraz odbierze numer identyfikujący fakturę w KSeF i potwierdzenie jej wystawienia,
- w przypadku czasowej niedostępności KSeF Businesslink sam ponowi wysyłkę faktury do KSeF i prześle informację do Twojego systemu ERP o statusie faktury,
- powiadomi Twojego odbiorcę o wystawieniu faktur sprzedaży i prześle załączniki podłączone w systemie ERP do tej faktury,
- odbierze fakturę zakupu wystawioną w KSeF przez dostawcę i prześle ją do Twojego systemu ERP.



Dodatkowo możesz wykorzystać Businesslink jako nowoczesny portal, dzięki któremu Twoi kontrahenci uzyskają dostęp do wystawionych faktury, stanu rozrachunków oraz innych dokumentów przekazywanych elektronicznie, np. pisma i pozostała korespondencja.

15 Zadbaj o autoryzację w KSeF

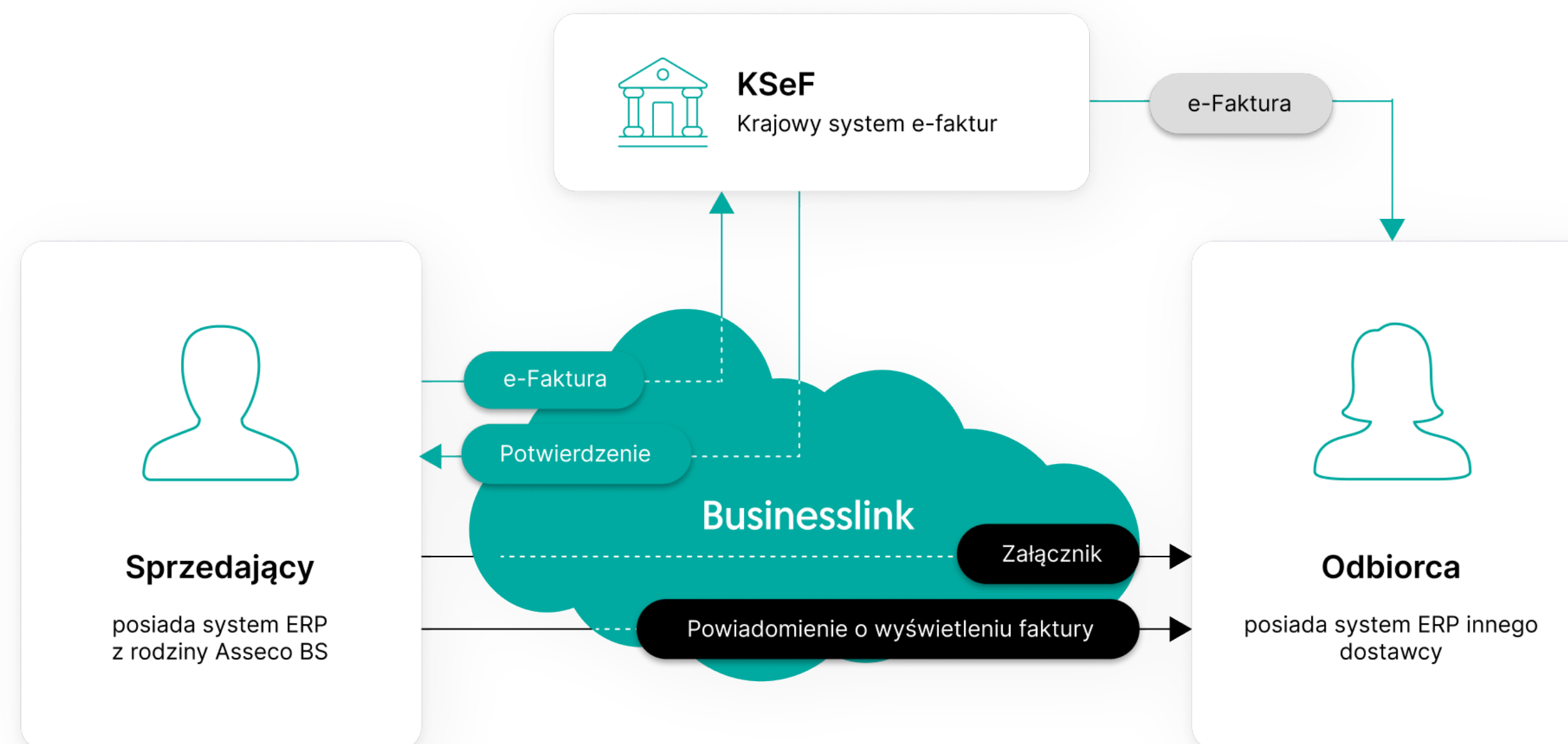
Wybierz osoby, które w imieniu Twojej firmy, będą miały dostęp do KSeF. Sprawdź czy posiadają one narzędzia do autoryzacji w KSeF. **Do autoryzacji możesz wykorzystać kwalifikowany podpis elektroniczny SimplySign.**



16 Wystawiaj...

Określ w systemie, w którym momencie procesu chcesz przekazywać dokumenty do KSeF i wystawiaj faktury tak jak do tej pory, a system ERP i platforma Businesslink:

- sprawdzą zgodność faktur z formatem KSeF,
- prześlą je automatycznie do KSeF,
- odbiorą numer identyfikujący fakturę w KSeF oraz potwierdzenie jej wystawienia.

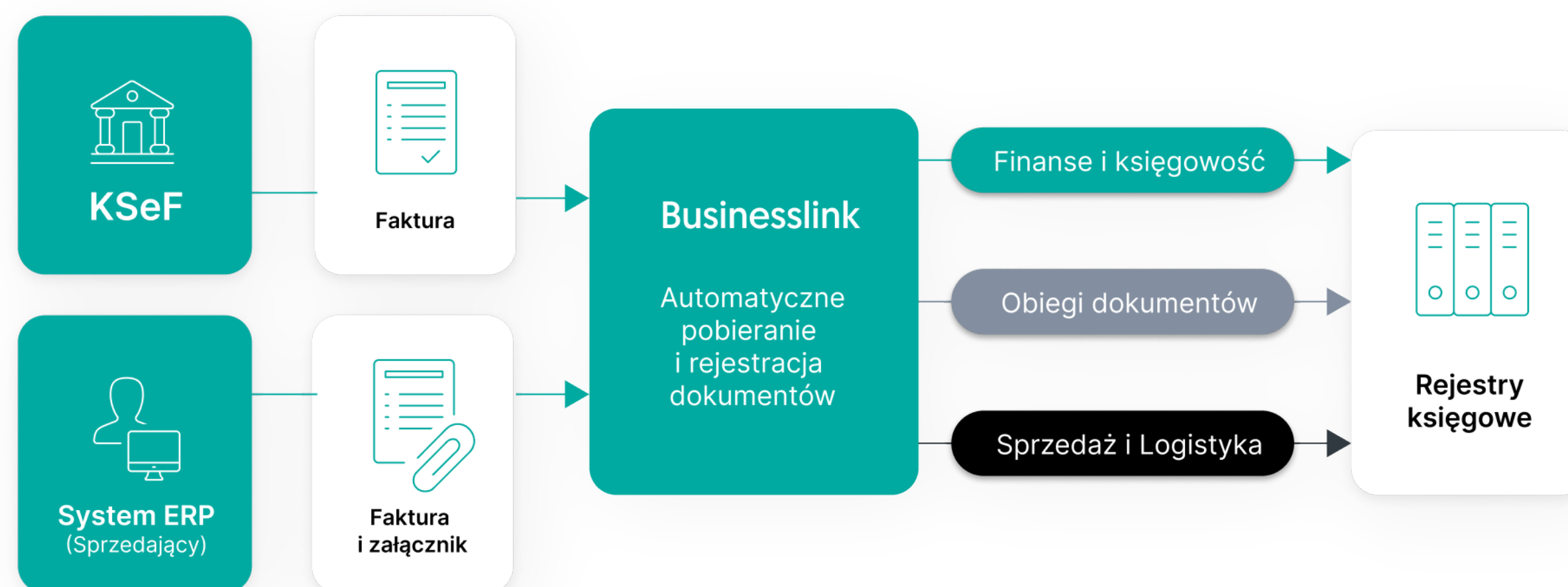


Bez względu na to, czy Twój odbiorca zdecydował się na odbiór faktur w KSeF czy nadal chce otrzymywać je od Ciebie, Businesslink wyśle do odbiorcy powiadomienie o wystawionej fakturze oraz dośle załączniki połączone od przygotowanych w systemie ERP faktur.

17 ...i odbieraj faktury!

Platforma **Businesslink** automatycznie odbierze faktury zakupu wystawione przez Twoich dostawców w KSeF i prześle je do bufora dokumentów przychodzących w Twoim systemie ERP.

System ERP na podstawie danych z faktury ustrukturyzowanej automatycznie zarejestruje dokument i prześle go dalej do obsługi zgodnie ze zdefiniowanymi ścieżkami obiegu dla poszczególnych typów faktur zakupu.



Odebrane faktury zakupu mogą być:

- przekazane bezpośrednio do modułu księgowego i zadekretowane,
- zarejestrowane w elektronicznym obiegu faktur, w którym zostaną opisane i zatwierdzone. Następnie faktura, na podstawie opisu, zostanie automatycznie zadekretowana w module księgowym,
- przekazane do modułu zakupów w logistyce, gdzie dzięki mapowaniu indeksów, nastąpi automatyczne połączenie pozycji asortymentowych dostawcy z indeksami Twojej kartoteki. Dane z pozycji faktury ustrukturyzowanej można również wykorzystać do ewidencji dostaw oraz powiązania faktury z zamówieniem przekazanym do dostawcy.

Zautomatyzuj obsługę KSeF w Twojej firmie!

businesslink

Pulpit startowy

Dokumenty → 17 Do pobrania

Sumaryczna wartość faktur (brutto PLN)

Ostatnie dokumenty

Nazwa	Wystawca	Z dnia	Status	Brutto	Płatność
2021/FA/022/000010 Faktura	Firma 1 - Asseco Business Sr	2021-06-16	Nieopłacony	10,57 PLN	
e-mail Faktura 13.45	Firma 2 - Macrologic	2021-04-27	Nieopłacony	0,00 PLN	
2020/FA/010/000005 Faktura	Firma 1 - Asseco Business Sr	2020-11-12	Płacony	57 290,08 PLN	57
e-mail F.23.51	Firma 1 - Asseco Business Sr	2021-01-15	Płacony	0,00 PLN	
2020/FA/016/000010 Faktura	Firma 4 - Softlab	2020-06-09	Płacony	3 936,00 PLN	Opł.
2020/FA/016/000009 Faktura	Firma 4 - Softlab	2020-06-09	Nieopłacony	20 787,00 PLN	Opł.
2020/FA/016/000008 Faktura	Firma 4 - Softlab	2020-06-09	Nieopłacony	22 395,00 PLN	Opł.
2020/FA/016/000007 Faktura	Firma 4 - Softlab	2020-06-09	Nieopłacony	28 782,00 PLN	Opł.
2020/FA/016/000006 Faktura	Firma 4 - Softlab	2020-06-09	Nieopłacony	24 477,00 PLN	Opł.
2020/FA/016/000005 Faktura	Firma 4 - Softlab	2020-06-09	Nieopłacony	21 156,00 PLN	Opł.
2020/FA/016/000004 Faktura	Firma 4 - Softlab	2020-06-09	Płacony	28 843,50 PLN	Opł.
2020/FA/016/000003 Faktura	Firma 4 - Softlab	2020-06-09	Płacony	11 869,50 PLN	Opł.
2020/FA/016/000002 Faktura	Firma 4 - Softlab	2020-06-09	Płacony	15 375,00 PLN	Opł.

Rozrachunki

Firma	Status	Saldo
Firma 3 - Wapro 4175440767	Niedopłacone	10 947,00 PLN

businesslink

Elektro Świat przesyła nowy dokument

Kontrahent Elektro Świat o numerze NIP: 5222612717 wysłał dla Ciebie nowy dokument w platformie Businesslink.

Faktura: 2021/FV/010/000005
Odbiorca: Lamprex Sp. z o.o.
Data dokumentu: 2021-03-23
Całkowita kwota brutto: 2 740,00 PLN

Przejdź do Businesslink

assecobusinesscloud

businesslink
by ASSECO

Poznaj rozwiązanie, które zautomatyzuje obsługę Krajowego Systemu e-Faktur w Twojej firmie!

+48 815 353 000

info@assecobs.pl

www.assecobs.pl

